



Interreg
Polska-Słowacja

Europejski Fundusz Rozwoju Regionalnego



Załącznik nr 3 Szczegółowy opis

Mobilne obserwatorium astronomiczne (bez wyposażenia w sprzęt) - przenośne obserwatorium w formie niewielkiego, przenośnego obiektu drewnianego (o szerokości i długości do 2 m), zamykane na klucz, z przesuwanym dachem do obserwacji nieba oraz możliwością przechowywania wyposażenia według następującego opisu:

1. Rozmiar wewnętrzny powierzchni użytkowej: 2 m x 2 m
2. Obserwatorium wykonane ma być w konstrukcji szkieletowej. Główne słupy, podwaliny oraz belka oczepowa z drewna o wymiarach 10 x 10 cm, słupy ścian z kantówki 5 x10 cm, odeskowanie ścian deską pióro-wpust o grubości 28 mm. Wewnątrz obiektu na wysokości ok. 130 cm należy wykonać podłogę z wejściem po schodach z zewnątrz.
3. Dach dwuspadowy, nachylony pod kątem 45 stopni względem podłoża, pokryty gontem bitumicznym papowym karpiówka w kolorze brązowym lub zielonym. Dach powinien być wyposażony w system ręcznego przesuwania po szynie metalowej na podwójnej drewnianej konstrukcji o długości do 2 m w celu odstąpienia teleskopu do obserwacji nieba.
4. Dwie pary drzwi drewnianych jednoskrzydłowych o wymiarach: 80 cm x 130 cm (światło) zamykane na klucz, zamek antywłamaniowy.
5. Konserwacja: atestowanymi do użytku publicznego środkami do pielęgnacji drewna
6. Gwarancja: 24 miesiące

Uwagi:

1. obserwatorium będzie usytuowane na podłożu z płyt betonowych.
2. Materiał powinien być odpowiednio wysezonowany, odpowiedniej jakości, z przeznaczeniem do tego rodzaju robót.
3. System ręcznego przesuwania dachu powinien być bezpieczny, atestowany i dopuszczony pod względem bezpieczeństwa do użytku publicznego.

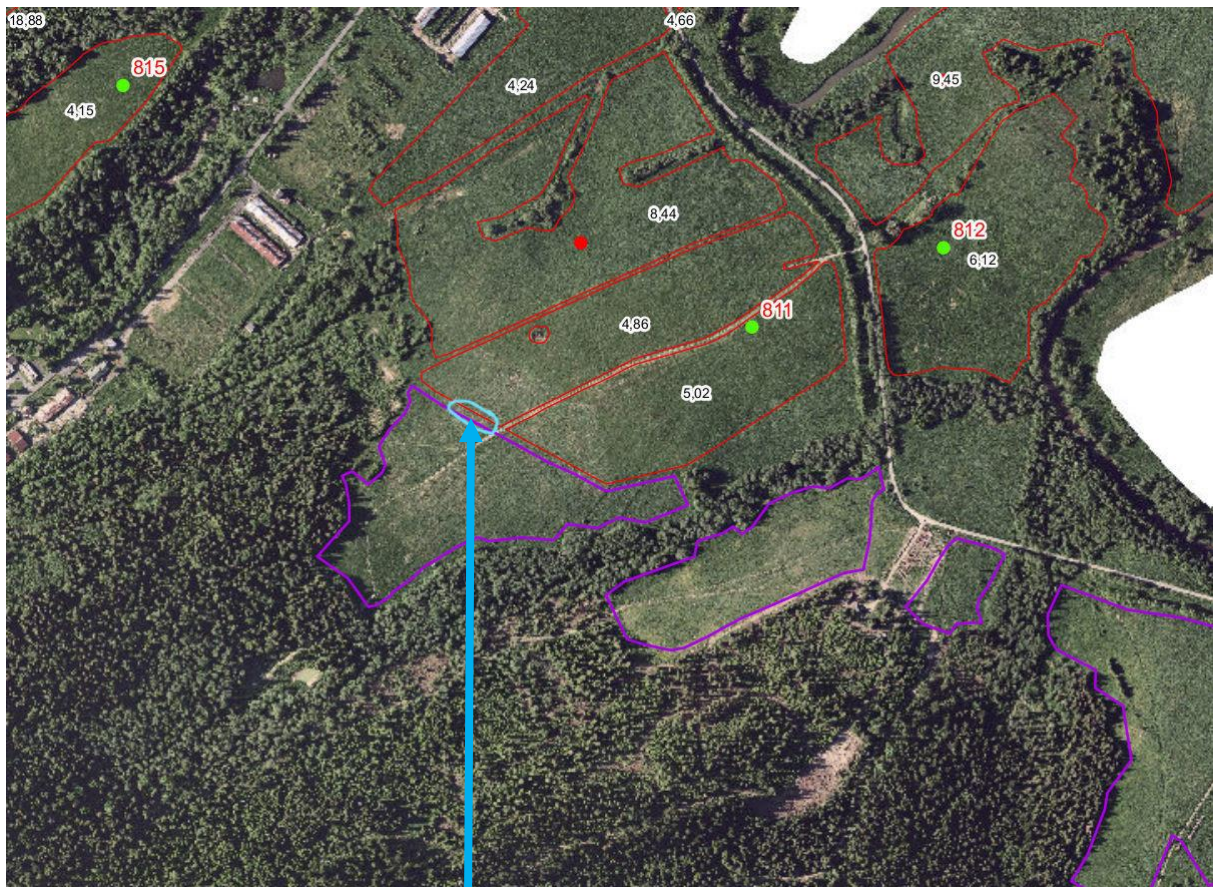
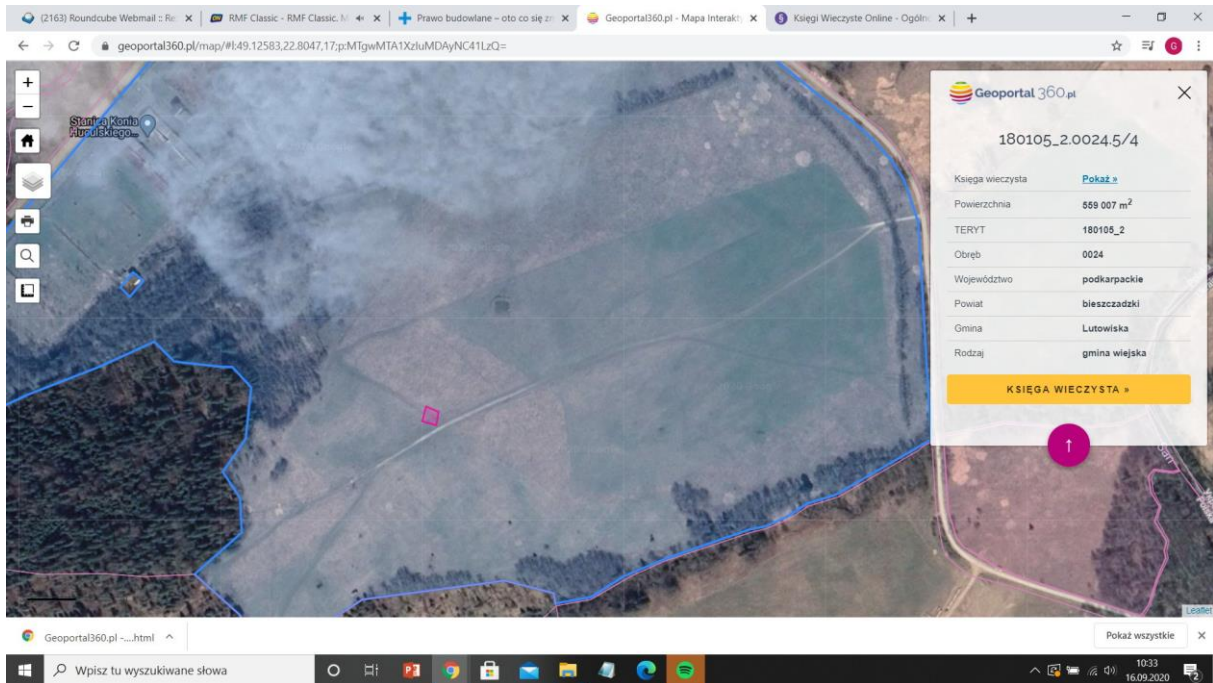
Lokalizacja:



Interreg

Polska-Słowacja

Europejski Fundusz Rozwoju Regionalnego



Lokalizacja obserwatorium



Interreg
Polska-Słowacja

Europejski Fundusz Rozwoju Regionalnego



Mobilne obserwatorium astronomiczne w formie małego obiektu drewnianego, zastabilizowanego do płyt betonowych, z przesuwającym dachem do obserwacji nieba oraz możliwością przechowywania wyposażenia

