

studio „A”
projektowanie architektoniczne
Sanok ul.Kochanowskiego 26/15

RYSUNKI ZAMIENNE

nazwa i adres obiektu budowlanego:

**BUDYNEK MIESZKALNY DWURODZINNY–
przebudowa i nadbudowa
WOŁOSATE
nr działki 367**

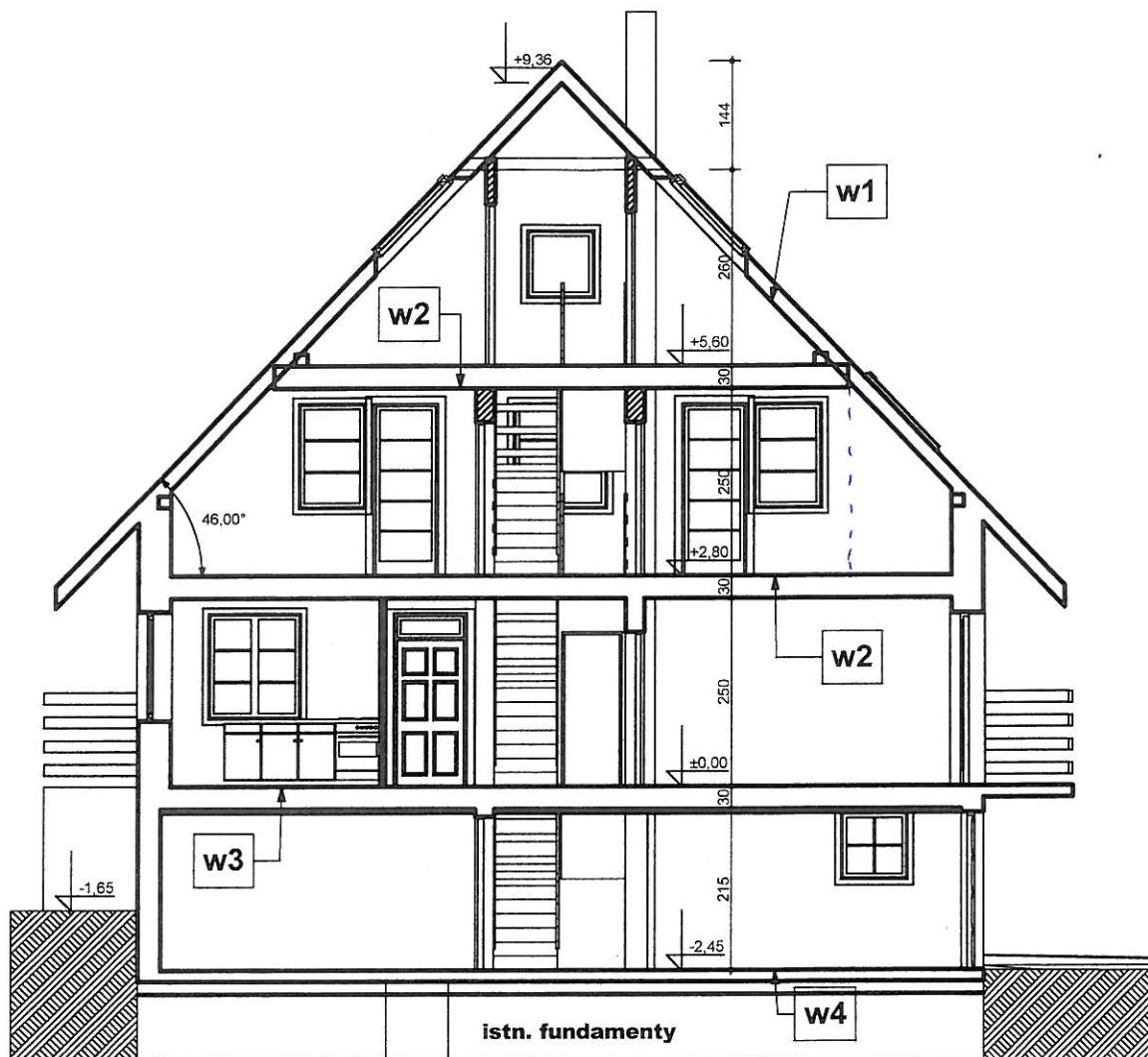
nazwa i adres obiektu budowlanego:

**BUDYNEK MIESZKALNY DWURODZINNY–
przebudowa i nadbudowa
WOŁOSATE
nr działki 367**

nazwa i adres inwestora:
Bieszczadzki Park Narodowy
38-174 Ustrzyki Górne

nazwa i adres inwestora:
Bieszczadzki Park Narodowy
38-174 Ustrzyki Górne

PROTESTANT
Archdiocese
Mgr. Ino. Charles Fortino
38-500 Seneca, Ul. Box 23415
Upr. No. 11-19-2-0240-11-19-0158



W1

blachodachowka na łatach	4,0 cm
folia paroprzepuszczalna	
wełna mineralna	20,0 cm
folia izolacyjna	
plyty GKF	1,0 cm
Suma	25,0 cm

w2

panele	1,0 cm
wylewka cement	4,0 cm
folia izolacyjna	
istn. strop	25,0 cm
Suma	30,0 cm

w3

panele	1,0 cm
wylewka cement	4,0 cm
folia izolacyjna	
istn. strop	25,0 cm
Suma	30,0 cm

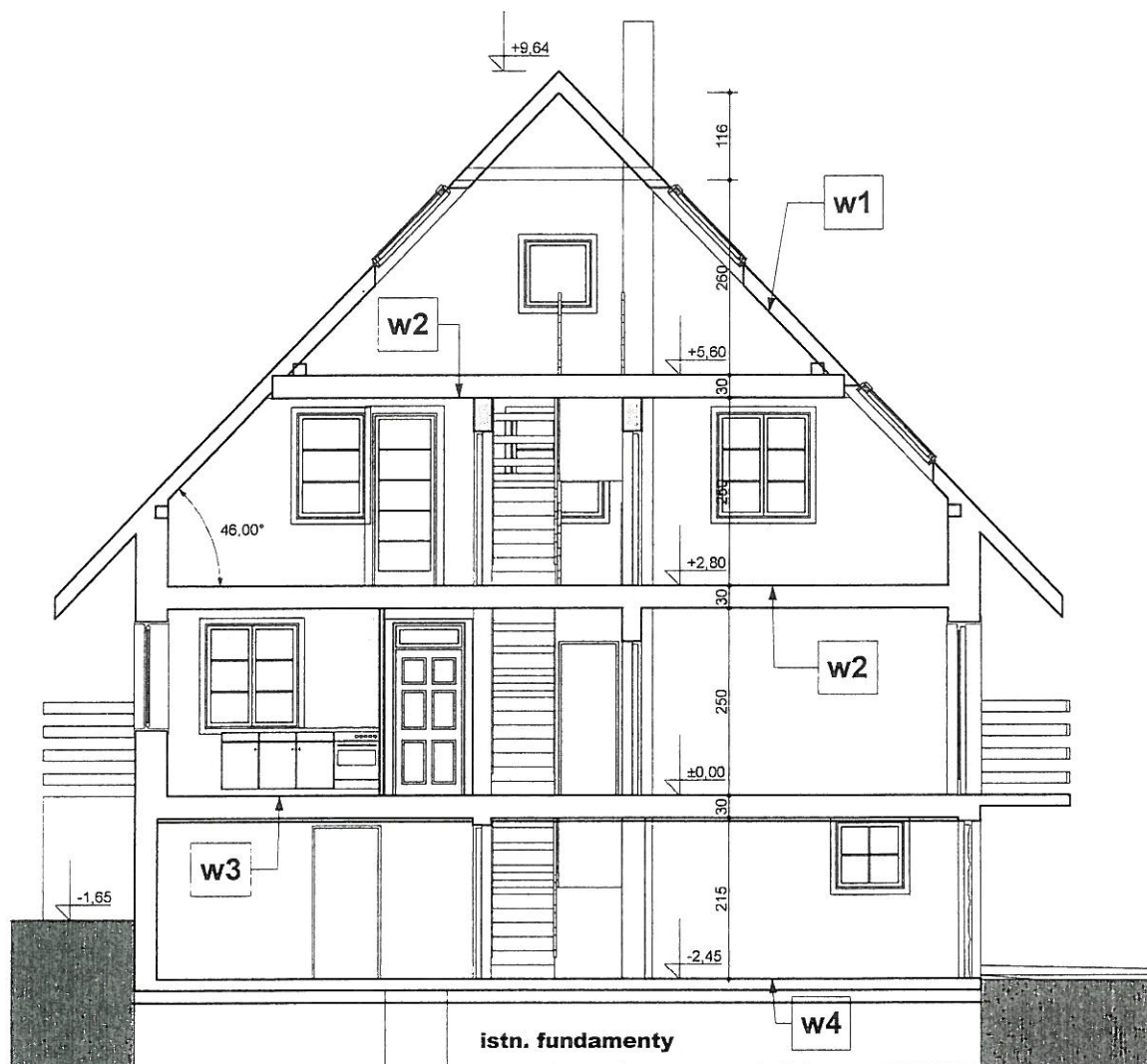
w4

gres	1,0 cm
istn. podłoga	30,0 cm
Suma	31,0 cm

Wyrażam zgodę na wystawienie
mapy

PROJEKTANT
Architekt

nr.rys 6	nazwa obiektu budowlanego budynek mieszkalny - nadbudowa i przebudowa	adres Wołoszate dz. nr 367
nazwa rysunku przekrój a-a - rysunek zamienny		data X 2013 skala 1:100
projektant architektura mgr inż.arch. Maciej Farbisz upr. nr. UAN2834101/87 PK0158		



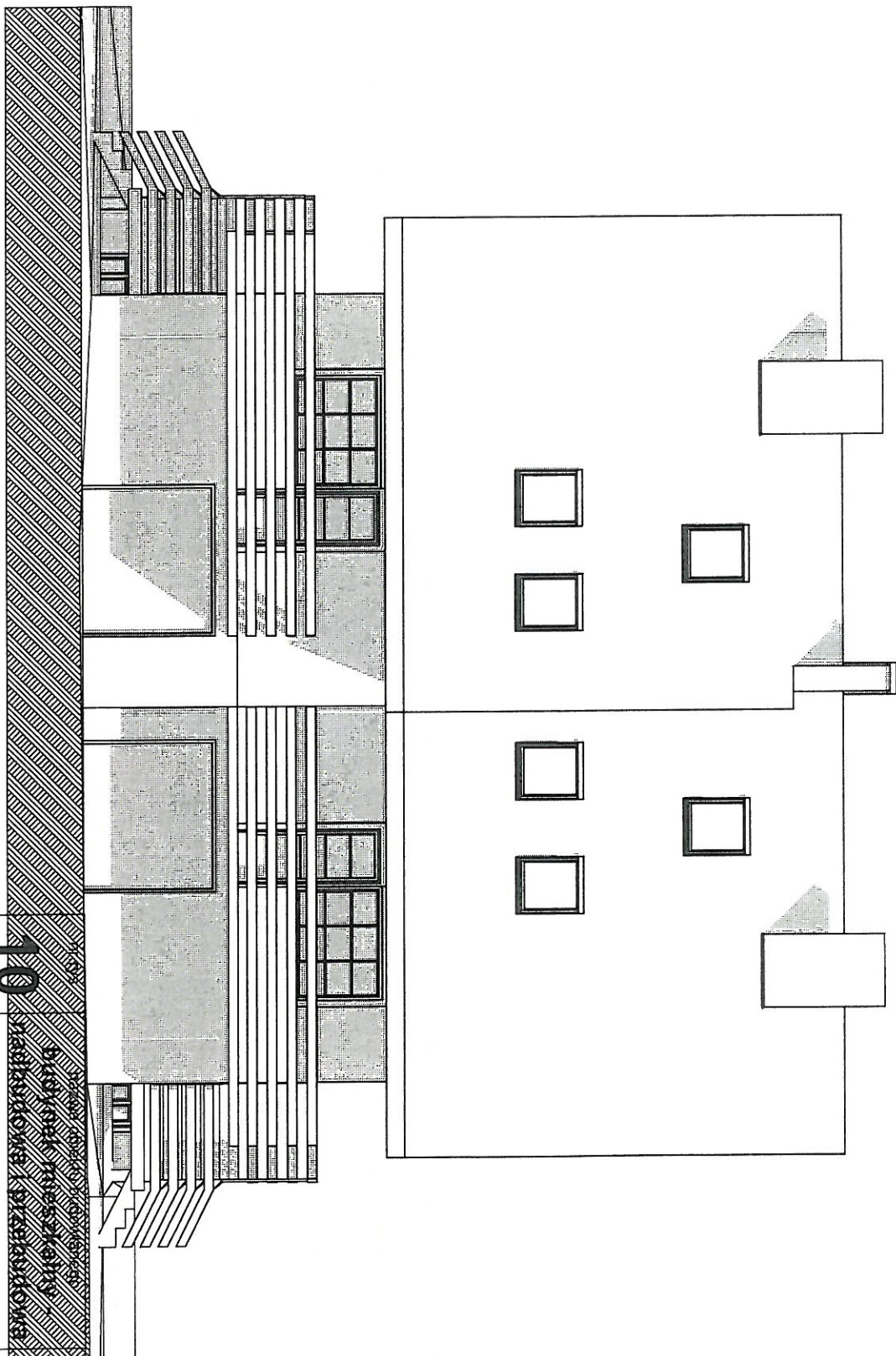
w1	
blachodachowka na łatach	4,0 cm
folia paroprzepuszczalna	
wełna mineralna	20,0 cm
folia izolacyjna	
plyty GKF	1,0 cm
Suma	25,0 cm

w2	
panele	1,0 cm
wylewka cement	4,0 cm
folia izolacyjna	
istn. strop	25,0 cm
Suma	30,0 cm

w3	
panele	1,0 cm
wylewka cement	4,0 cm
folia izolacyjna	
istn. strop	25,0 cm
Suma	30,0 cm

w4	
gres	1,0 cm
istn. podłoga	30,0 cm
Suma	31,0 cm

nr rys. 6	nazwa obiektu budowlanego: BUDYNEK MIESZKALNY – NADBUDOWA I PRZEBUDOWA	adres obiektu budowlanego: WOŁOSATE Dz nr 367
Przedmiot rysunku: PRZEKRÓJ A-A		
Skala 1:100	nazwa firmy projektowej: studio „A”	data opracowania: CZERWIEC 2008
architektura sprawdzający: mgr inż. arch. Mariola Sidor nr upr. ANB-2-8346/84/89/90		architektura projektant: mgr inż. arch. Maciej Farbisz nr upr. UAN 2-8348-101/87



10

biurowy, mieszkalny
mieszkalny i biurowy

adres
Wolosate
dz. nr. 367

nazwa rysunku

elewacja wsch - rysunek
zamienny

data
X 2013
skala
1:100

projektant architektura

mgr inż. arch. Maciej Farbisz
upr. nr. UAN2834101/87
PK0158

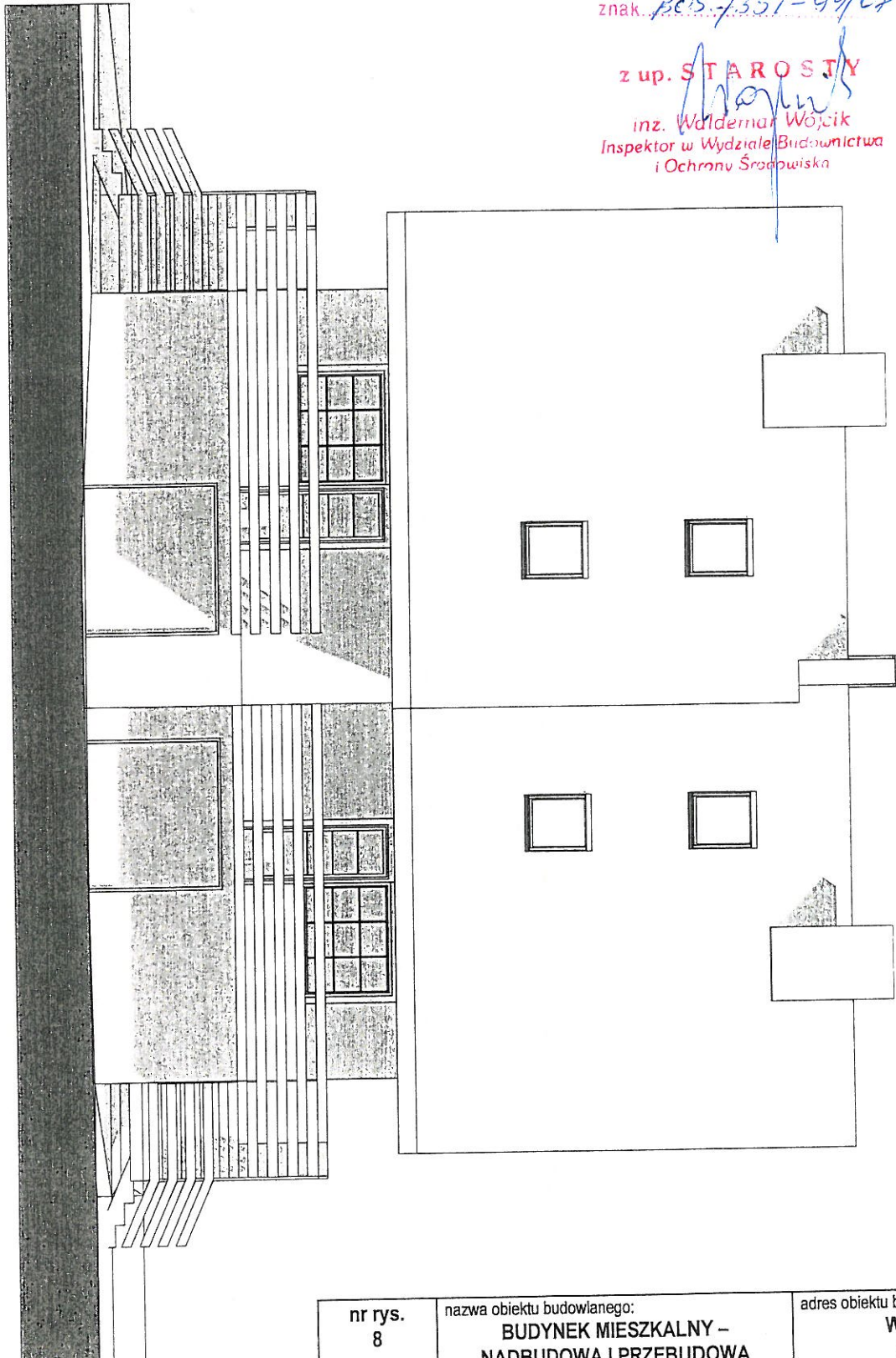
wprowadzony
zgodnie z projektem
mgr inż. arch. Maciej Farbisz
PROJEKTANT
Architekt
38-500 Sanok ul. Kochanowskiego 26/15
upr. nr. UAN 2-3343-101/15 PK0158

STAROSTA BIESZCZADZKI
38-700 USTRZYKI DOLNE
ul. Betska 22

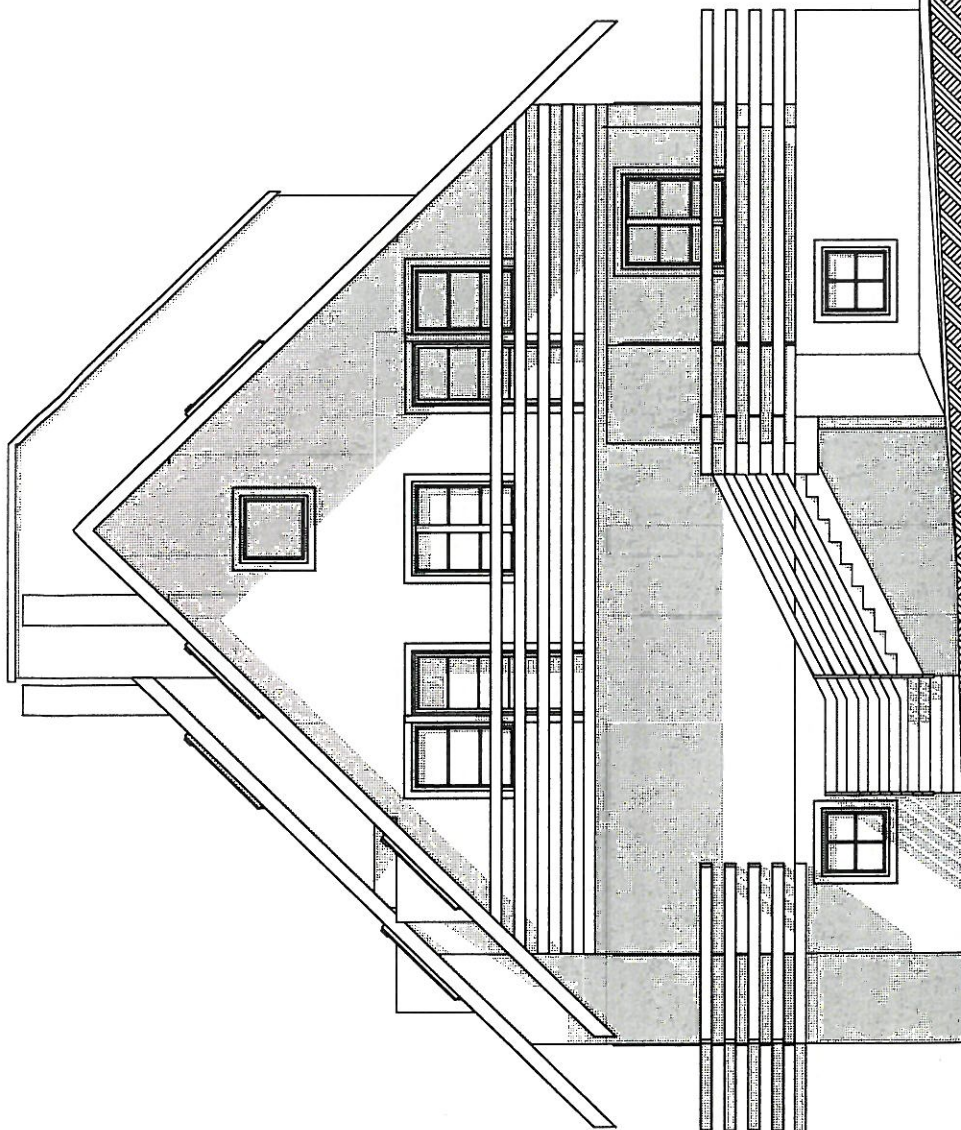
ZALĄCZNIK Nr. 1
DO DECYZJI WYDANEJ
dnia 31.07.2008r
znak. BOS.7.351-94/CP

z up. STAROSTY

inz. Waldemar Wójcik
Inspektor w Wydziale Budownictwa
i Ochrony Środowiska



nr rys. 8	nazwa obiektu budowlanego: BUDYNEK MIESZKALNY – NADBUDOWA I PRZEBUDOWA	adres obiektu budowlanego: WOŁOSATE Dz nr 367
Przedmiot rysunku: ELEWACJA PD-ZACH		
Skala 1:100	nazwa firmy projektowej: studio „A”	data opracowania: CZERWIEC 2008
architektura sprawdzający: mgr inż. arch. Mariola Sidor nr upr. ANB-2-8346/84/89/90		architektura projektant: mgr inż. arch. Maciej Farbisz nr upr. UAN 2-8348-101/87



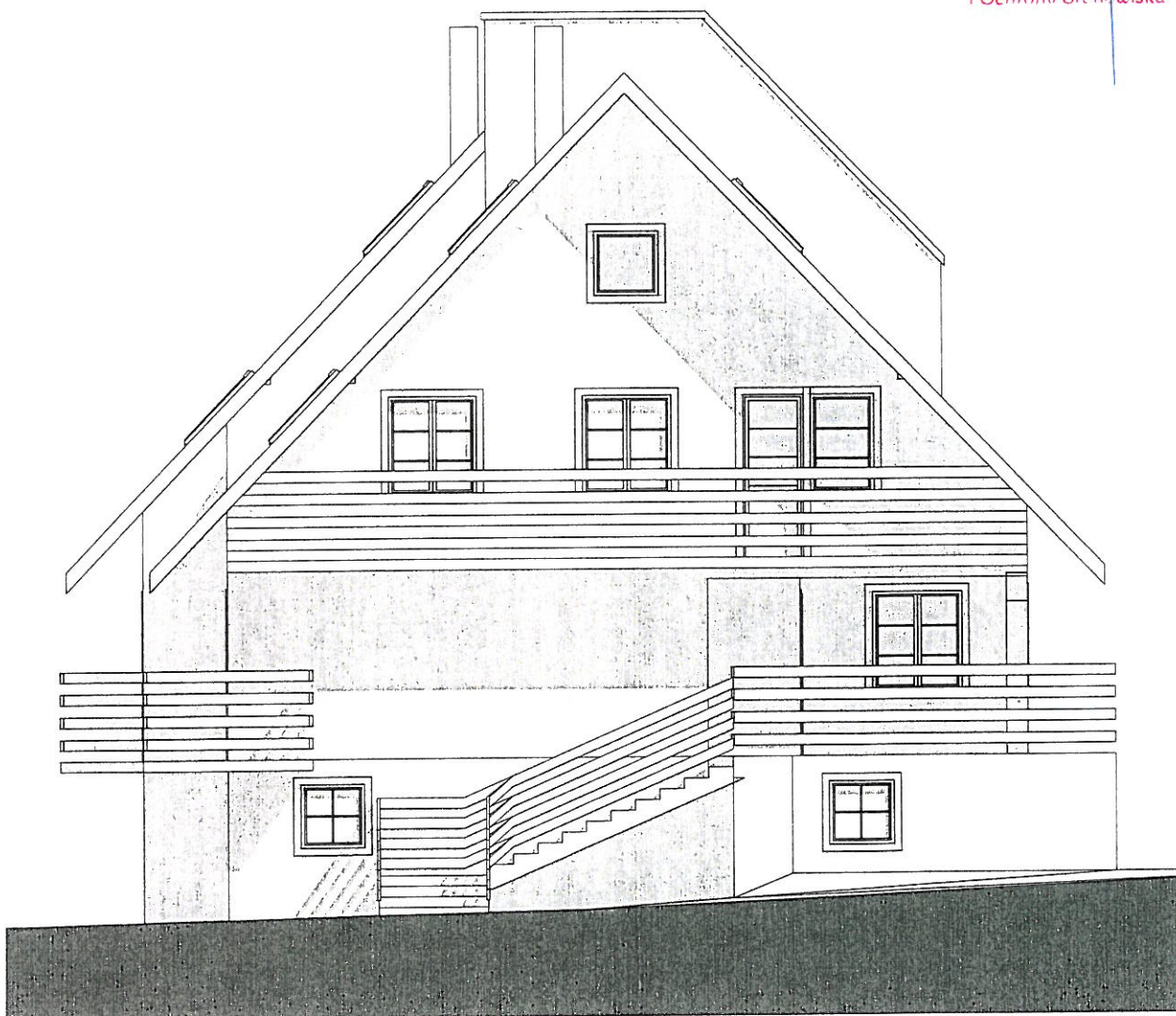
adres Wolosate ul. Wolosate 367	nazwa rysunku elewacja pl - rysunek zamienny	data X 2013 skala 1:100
nazwa obiektu przebudowa / przebudowa	projektant architektura mgr inż. arch. Maciej Farbisz upr. nr. UAN2834101/87 PK0158	

mgr inż. arch. Maciej Farbisz
38-509 Sandomierz, ul. Wolosate 367
upr. nr. UAN-2 0349 / 15
-0158

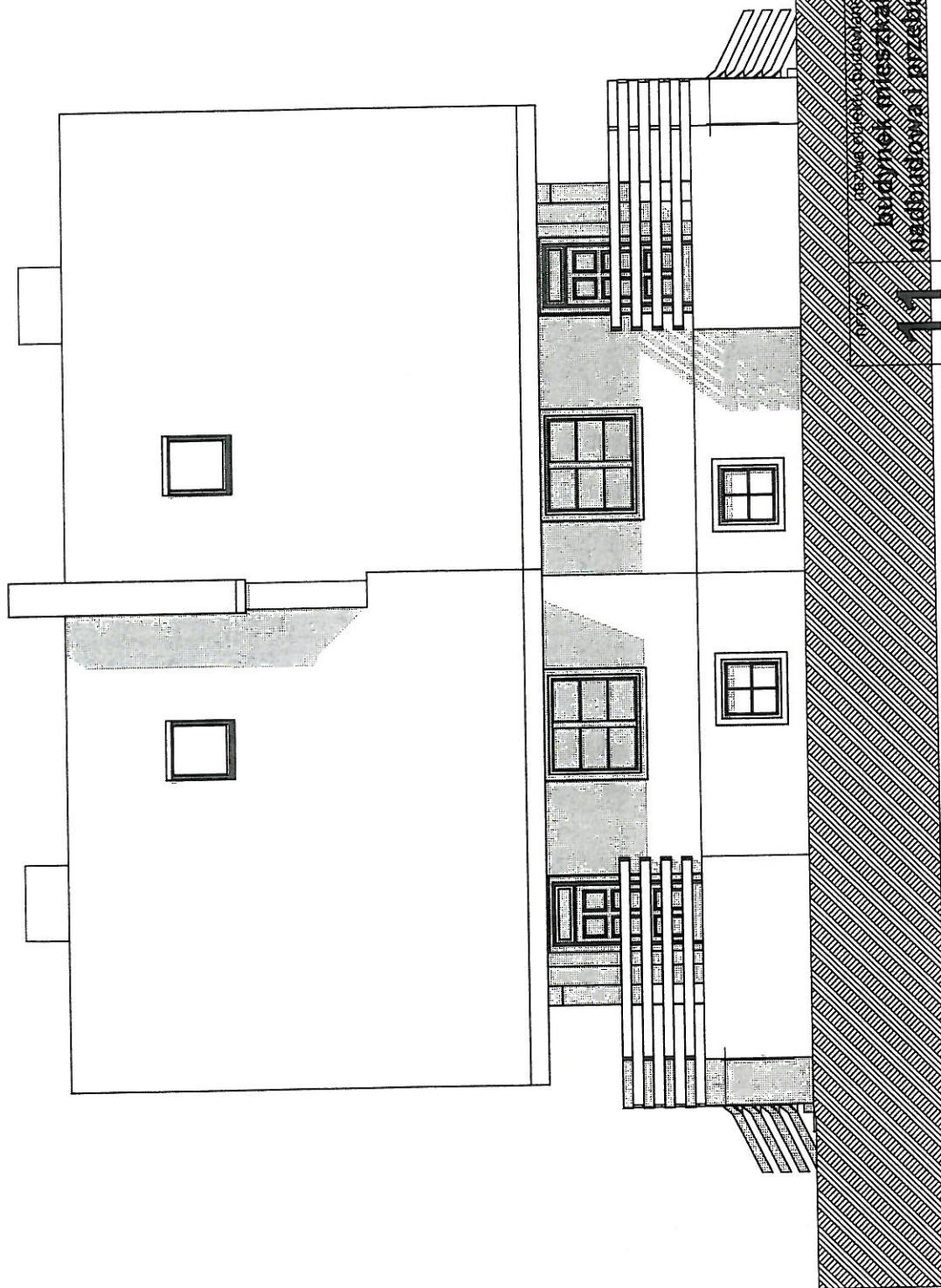
STAROSTA BIESZCZADZKI
38-700 USTRZYKI KULONIE
ul. Bełska 22

Załącznik Nr 7
DO DECYZJI WYDANEJ
dnia 31.07.2008
znak Ros.7351-94/08

z up. STAROSTY
inż. Waldemar Wójcik
Inspektor w Wydziale Budownictwa
i Ochrony Środowiska



nr rys. 10	nazwa obiektu budowlanego: BUDYNEK MIESZKALNY – NADBUDOWA I PRZEBUDOWA	adres obiektu budowlanego: WOŁOSATE Dz nr 367
Przedmiot rysunku: ELEWACJA PD-WSCH		
Skala 1:100	nazwa firmy projektowej: studio „A”	data opracowania: CZERWIEC 2008
architektura sprawdzający: mgr inż. arch. Mariola Sidor nr upr. ANB-2-8346/84/89/90		architektura projektant: mgr inż. arch. Maciej Farbisz nr upr. UAN 2-8348-101/87



adres	Wolosate cz. nr. 367
data	X 2013
skala	1:100
nazwa rysunku	elewacja zach - rysunek zamienny
projektant architektura	mgr inż. arch. Maciej Farbisz upr. nr. UAN2834101/87 PK0158

wyprac. 2400p
 na me. Stok
 PROJEKTANT
 mgr inż. arch. Maciej Farbisz
 38-300 Sanok, ul. ... 28/15
 upr. n. UAN-2 2834101/87
 PK0158

ZALĄCZNIK Nr. 1

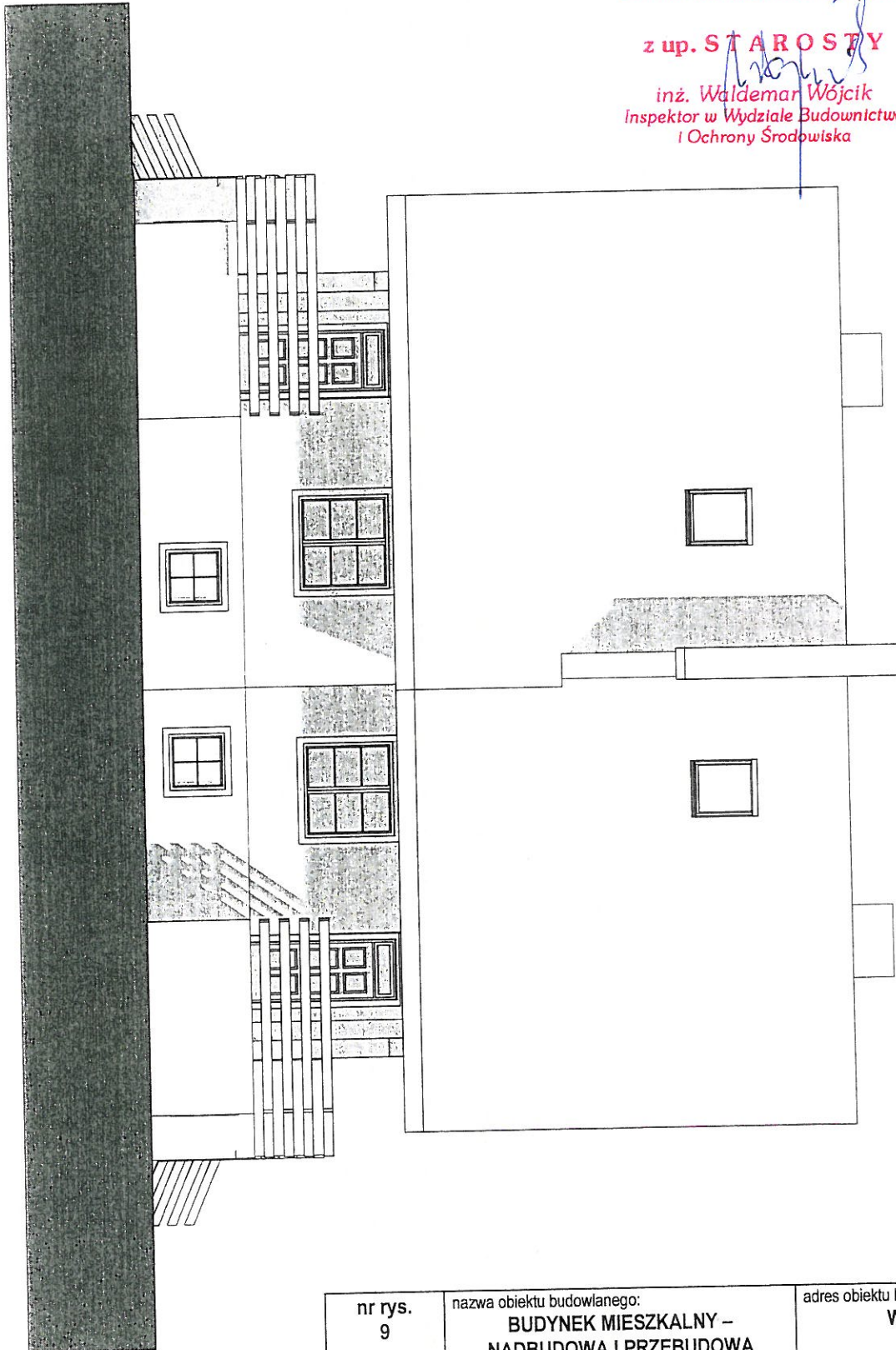
DO DECYZJI WYDANEJ

dnia 31.07.2008r.

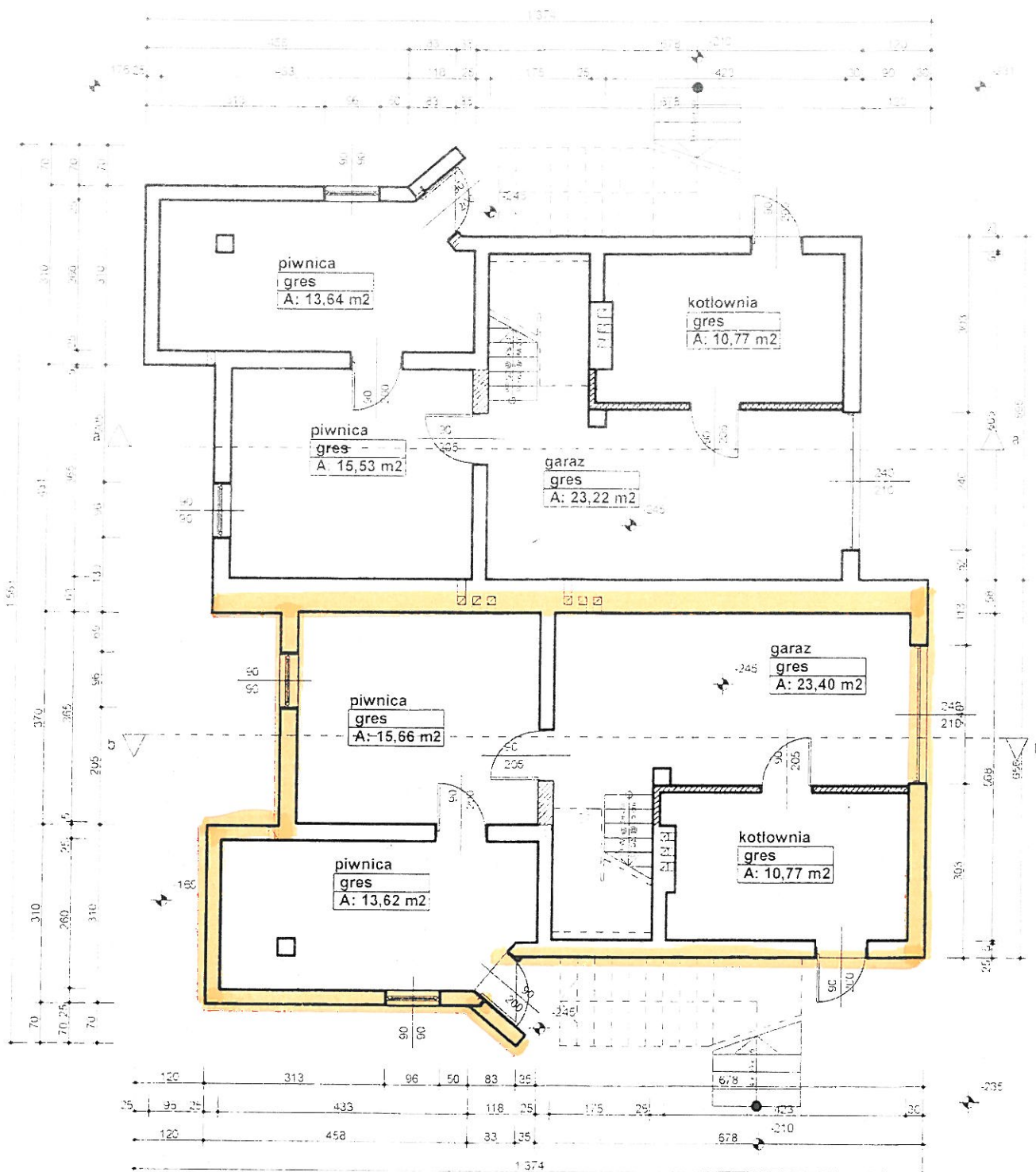
znak BPS.7.351-94/08

z up. STAROSTY

inż. Waldemar Wójcik
Inspektor w Wydziale Budownictwa
i Ochrony Środowiska

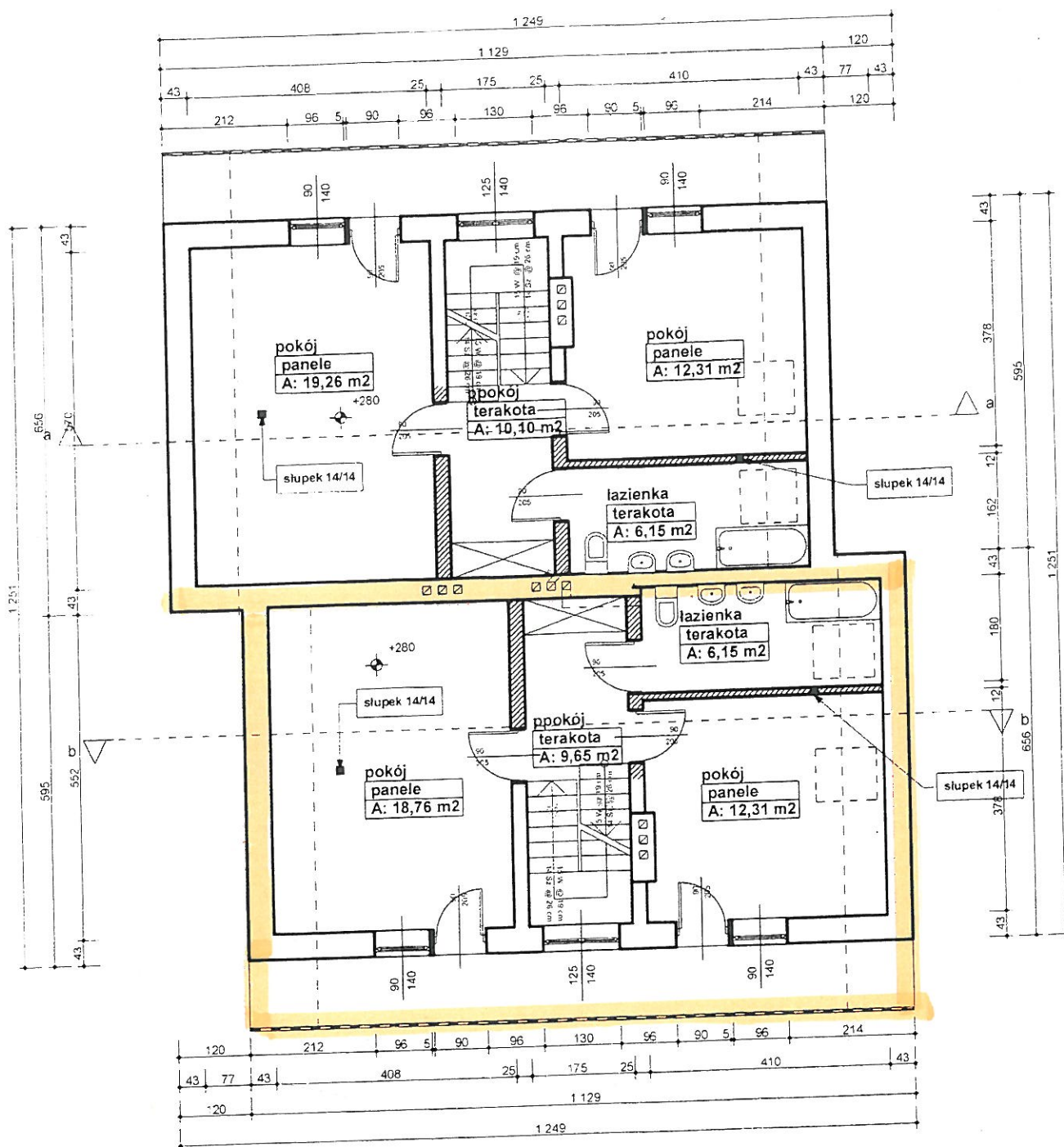


nr rys. 9	nazwa obiektu budowlanego: BUDYNEK MIESZKALNY – NADBUDOWA I PRZEBUDOWA	adres obiektu budowlanego: WOŁOSATE Dz nr 367
Przedmiot rysunku: ELEWACJA PŁ-WSCH		
Skala 1:100	nazwa firmy projektowej: studio „A”	data opracowania: CZERWIEC 2008
architektura sprawdzający: mgr inż. arch. Mariola Sidor nr upr. ANB-2-8346/84/89/90		architektura projektant: mgr inż. arch. Maciej Farbisz nr upr. UAN 2-8348-101/87



niniejsze zmiany są nieistotnym odstępstwem od zatwierdzonego projektu budowlanego

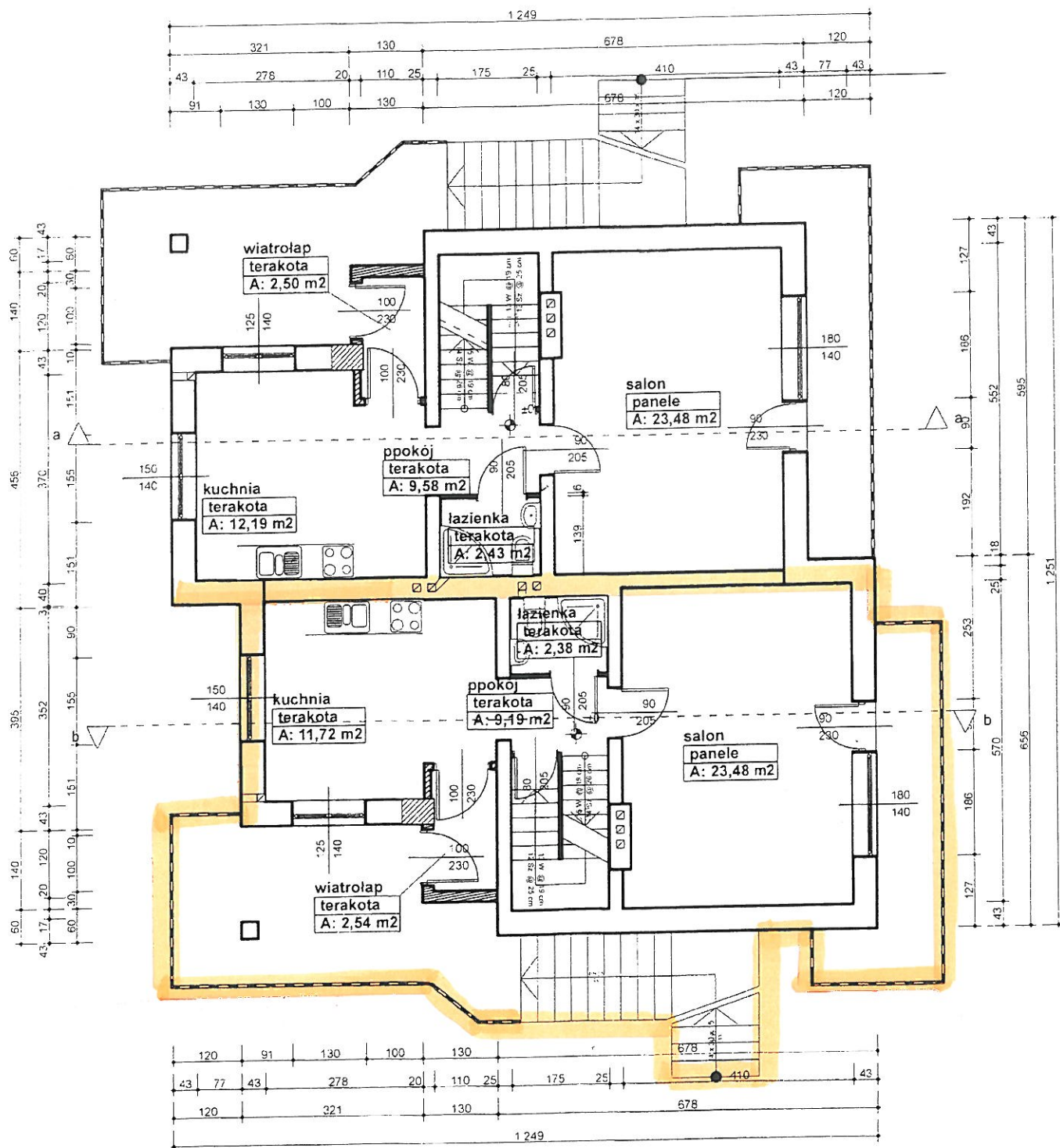
nr. rys 1	nazwa obiektu budowlanego budynek mieszkalny nadbudowa i przebudowa	adres Wolosate dz. nr. 367
nazwa rysunku rzut piwnic - rysunek zamienny		data VI 2017 skala 1:100
projektant architektura mgr inż.arch. Maciej Farbisz upr. nr. UAN2834101/87 PK0158		



niniejsze zmiany są nieistotnym odstępstwem od zatwierdzonego projektu budowlanego

należy wymienić płatwie w których występują łączenia

nr rys 3	nazwa obiektu budowlanego budynek mieszkalny nadbudowa i przebudowa	adres Wołosate dz. nr. 367
nazwa rysunku rzut piętra - rysunek zamienny		data VI 2017 skala 1:100
projektant architektura mgr inż.arch. Maciej Farbisz upr. nr. UAN2834101/87 PK0158		



niniejsze zmiany są nieistotnym odstępstwem od zatwierdzonego projektu budowlanego

nr rys 2	nazwa obiektu budowlanego budynek mieszkalny nadbudowa i przebudowa	adres Wołosate dz. nr. 367
nazwa rysunku rzut parteru - rysunek zamienny		data VI 2017 skala 1:100
projektant architektura mgr inż.arch. Maciej Farbisz upr. nr. UAN2834101/87 PK0158		