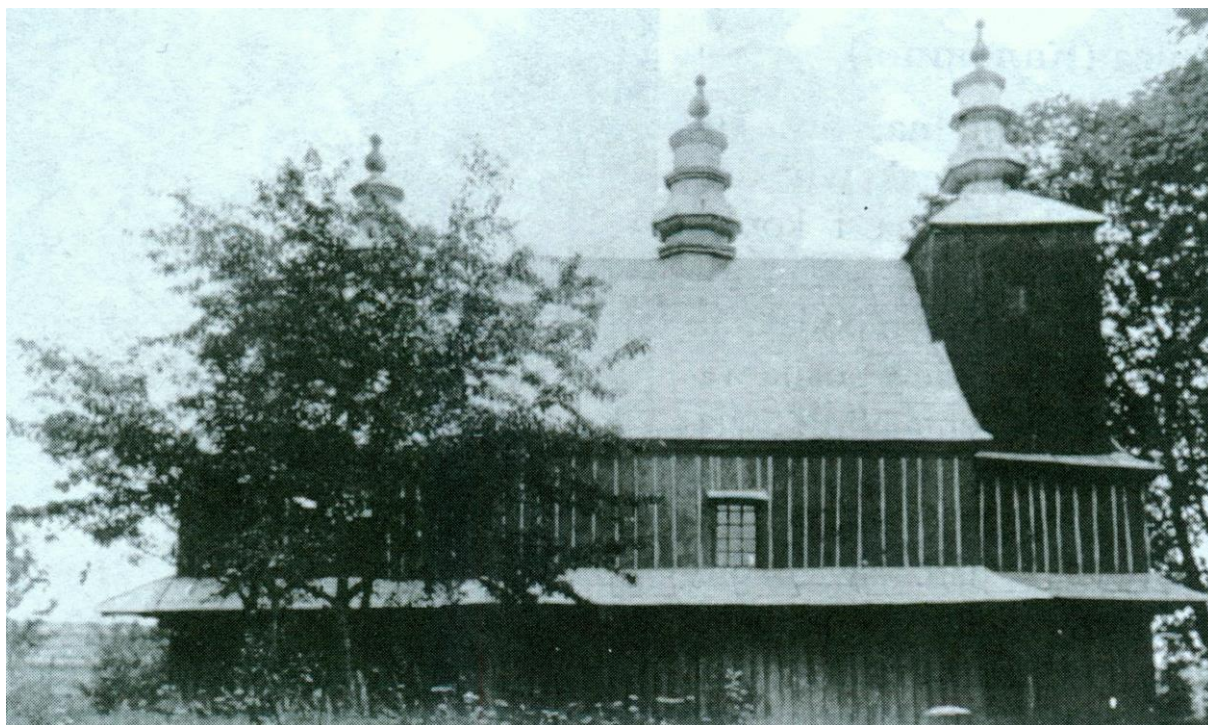


Strubowiska

Parafia greckokatolicka w miejscu, dekanat Baligród¹. Prawdopodobnie w 1785 r. wieś przyłączono do parafii w Kalnicy, a w 1 poł. XIX w. obie miejscowości przyłączono do parafii w Smereku. Cerkiew pw. Narodzenia NMP została wzniesiona z drewna w 1843 r. Była to budowla dwudzielna, z dobudowaną nad wejściem wieżą (ryc. 1). Ściany były szalowane deskami, a podwaliny zabezpieczał niewielki wystający daszek okapowy pokryty blachą. Nad nawą i prezbiterium znajdował się dach kalenicowy z blachy, zwieńczony dwoma barokowymi hełmami (największy hełm znajdował się nad wieżą). Cerkiew została zniszczona po 1945 r.



Ryc. 1. Strubowiska. Cerkiew greckokatolicka z 1843 r. (stan na 1934 r.)

¹ Budzyński S. 1993. Op. cit., s. 345.