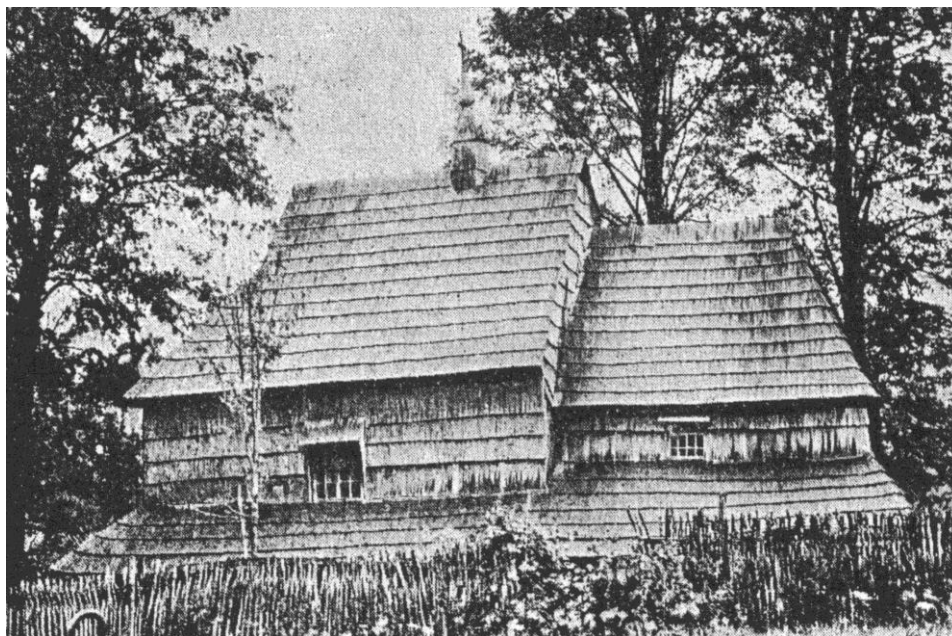


## Ruskie

Parafia greckokatolicka w Chmielu, dekanat Zatwarnica<sup>1</sup>. Cerkiew greckokatolicka pw. św. Michała Archanioła została zbudowana w 1848 r. Była to budowla drewniana, dwudzielna, w której każda z części nakryta była oddzielnym dachem kalenicowym z gontu (ryc. 1). Nad nawą znajdowała się mała wieżyczka na sygnaturkę. Całość budowli otaczał daszek okapowy, zwany sobotami. Cerkiew została zniszczona po wysiedleniu mieszkańców wsi w 1946 r.



**Ryc. 1.** Ruskie. Cerkiew greckokatolicka z 1848 r. pw. św. Michała Archanioła. *Źródło: Dragan M. 1937, str. 65.*

---

<sup>1</sup> Budzyński S. 1993. Ludność pogranicza... Op. cit., s. 316.